



PRESTANDA UTAN KOMPROMISSER

SPECIFIKATIONER

GAFFELTRUCKAR MED FÖRBRÄNNINGSMOTOR 4.0 - 5.5 TON

DP40N3
DP45N3
DP50CN3
DP50N3
DP55N3

GP40N3
GP45N3
GP50CN3
GP50N3
GP55N3



PRESTANDA UTAN KOMPROMISSER

DESSA STÖRRE MOTORDRIVNA TRUCKAR ÄR KONSTRUERADE FÖR TUNGA UPPGIFTER OCH ÄR DET NATURLIGA VALET FÖR ARBETEN I HAMNAR OCH PÅ BYGGARBETSPLATSER, VID FRAKT SAMT INOM METALLINDUSTRI OCH TEGELBRUK.



På de dieseldrivna modellerna tillåter den elektroniskt styrda steg V-motorn med bränslefördelningsrör varje cylinder att arbeta med optimal effektivitet oavsett belastning och hastighet. Det bidrar även till truckens mycket låga buller, vibrationer, utsläpp och bränsleförbrukning.

GP40-GP55N3-modellerna har gasolmotor typ GCT GK45 med standardkatalysator som ger goda prestanda, utmärkt bränsleekonomi och låga utsläpp – och inte minst låg ljudnivå och låga vibrationer.

De kompakta och mjuka linjerna hos alla modeller gör dem lättmanövrerade på begränsade ytor samtidigt som du får god sikt.

Dessa truckar har dessutom massor av extrautrustning som gör att du kan anpassa varje enskild truck efter dina egna arbetskrav.

LÅG ÄGANDEKOSTNAD

- Specialplacerat luftintagssystem ger längre livslängd för luftintagsfiltren.
- LCD-multifunktionsdisplayen med indikatorer visar sotstatus (diesel) och alla säkerhetsfunktioner möjliggör snabb felsökning.
- Långa serviceintervall minskar underhållskostnaderna och stilleståndstiden.
- Robust kraftöverföring ger smidiga och exakta växlingar och låga ljudnivåer.
- Väl ansedda, marknadsbeprövade industriella steg V- och LPG-motorer ger utmärkt prestanda.
- Främre och bakre LED-kombinationsbelysning minskar energiförbrukningen och underhållsbehoven.

OÖVERTRÄFFAD PRODUKTIVITET

- Motorns timmätare håller reda på antalet arbetade timmar, vilket hjälper fordonsansvariga att schemalägga regelbundet underhåll.
- Kompakt design hos alla modellerna ökar manöverförmågan på begränsade utrymmen.
- Kylsystemet är konstruerat för att minska igensättningar genom ett påskjutande kylarluftflöde.
- En mängd olika stativtyper och lyfthöjder gör att trucken kan anpassas efter dina behov.
- Hög kapacitet.
- Kraftöverföring med flytande upphängning, två hastigheter framåt och en bakåt, med hög lutningskapacitet och körhastighet.
- Hydrostatiskt styrsystem gör truckmanövreringen lätt och enkel.
- Vår fabriksmonterade panelhytt skyddar mot olika väderförhållanden utan att kompromissa med säkerheten och finns som tillval. Hytten kombinerar form och funktion och har designats för att låta trucken prestera i de extremaste temperaturerna och i blöta förhållanden.

SÄKERHET OCH ERGONOMI

- PDS+ (Presence Detection System – avkänningsystem för föraren) kopplar från drivning och hydraulik när föraren inte sitter i förarsätet.
- Du kan begränsa truckens toppfart med hastighetsregleringen
- Den elektroniska knappdrivna parkeringsbromsen är praktisk och säker.
- Ergonomiskt format Grammer-säte med ryggdyna är utformad för optimalt stöd i sidled och perfekt förarkomfort.
- Hydraulmanövrerade trumbromsar för ökad säkerhet.
- Ställbar rattstång för bekväm körställning.



STANDARDUTRUSTNING OCH TILLVAL

	DIESEL				LP GAS			
	DP40-45N3	DP50CN3	DP50N3	DP55N3	GP40-45N3	GP50CN3	GP50N3	GP55N3
ALLMÄNT								
Dammsäker sats	○	○	○	○	○	○	○	○
Ledningsfilter för momentomvandlare	○	○	○	○	○	○	○	○
LPG-konsol borttagen	–	–	–	–	○	○	○	○
Bakaxel under skydd	○	○	○	○	○	○	○	○
Tippcylinder dammskats	○	○	○	○	○	○	○	○
Lyftögler monterade på motvikten	○	○	○	○	–	–	–	–
Glidplåt (undre kåpa)	○	○	○	○	●	●	●	●
Dammsäker sil	○	○	○	○	○	○	○	○
Hydraulisk ojekylare	○	○	○	○	○	○	○	○
HYDRAULISKA								
3-vägsreglerventil MC	●	●	●	●	●	●	●	●
3-vägsreglerventil FC	○	○	○	○	○	○	○	○
4-vägsreglerventil MC	○	○	○	○	○	○	○	○
4-vägsreglerventil FC	○	○	○	○	○	○	○	○
STATIV, GAFFLAR OCH VAGN								
Lös mast	○	○	○	○	○	○	○	○
Lyftögla för mast	○	○	○	○	○	○	○	○
Avinstallerad mast	○	○	○	○	○	○	○	○
Sidoflyttare 1190 mm	○	○	○	○	○	○	○	○
Sidoflyttare 1500 mm* (*Anmärkning: Kräver vagn 1500 mm)	○	○	○	○	○	○	○	○
Integrerad sidoflyttare 1190 mm	○	○	○	○	○	○	○	○
Gaffelborttagning	○	○	○	○	○	○	○	○
ELDRIVEN								
Backhandtag med signalhornsknapp	●	●	●	●	●	●	●	●
Elektrisk dieselreglering (diesel)	●	●	●	●	–	–	–	–
Hastighetsregleringssystem (LPG)	–	–	–	–	○	○	○	○
Indikatorsats	○	○	○	○	○	○	○	○
LED-ljussats	●	●	●	●	●	●	●	●
LED bakre arbetsbelysning	○	○	○	○	○	○	○	○
Lastviktindikator (för simplex- och triplexmaster)	●	●	●	●	●	●	●	●
Stroboskoplampa (orange)	○	○	○	○	○	○	○	○
FNR-strömställare på justerbart armstöd* (*Standard på FC-modeller)	●	●	●	●	●	●	●	●

STANDARDUTRUSTNING OCH TILLVAL, FORTSÄTTNING

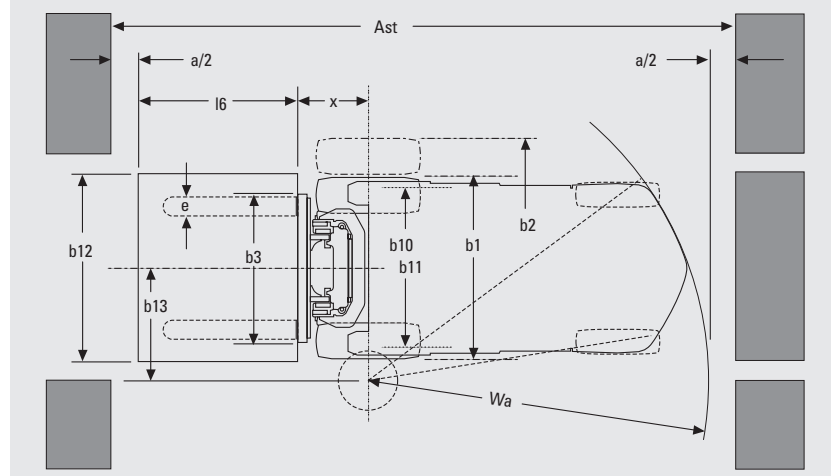
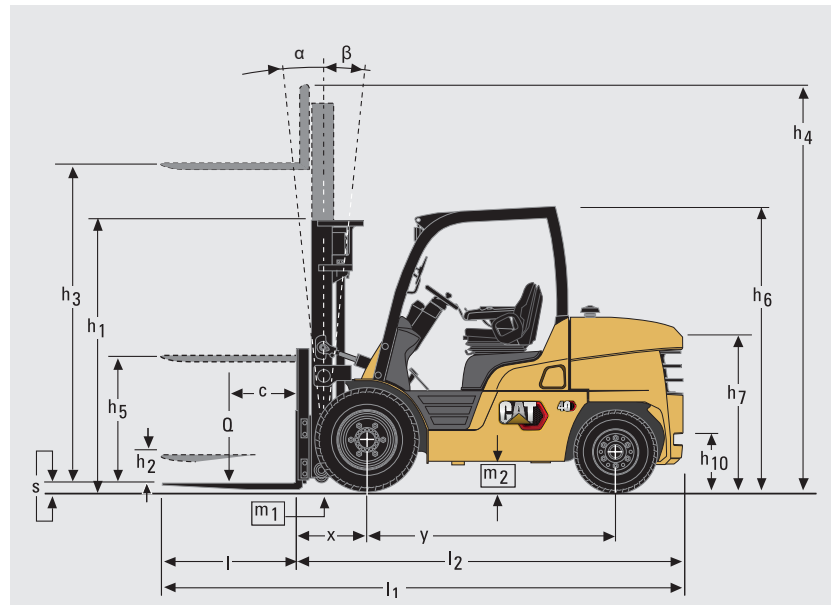
	DIESEL				LP GAS			
	DP40-45N3	DP50CN3	DP50N3	DP55N3	GP40-45N3	GP50CN3	GP50N3	GP55N3
SKYDDSTAK OCH HYTT								
Grammer MSG 65 vinylsäte	●	●	●	●	●	●	●	●
Grammer MSG 65 textilsäte	○	○	○	○	○	○	○	○
Armstöd vänster sida (för FC-modeller)	●	●	●	●	●	●	●	●
Armstöd vänster sida (för MC-modeller)	●	●	●	●	●	●	●	●
Armstöd höger sida (för FC-modeller)	-	-	-	-	-	-	-	-
Armstöd höger sida (för MC-modeller)	●	●	●	●	●	●	●	●
Bakspeglar (ej tillgängligt med deluxehytt)	○	○	○	○	○	○	○	○
Förvaringsfack (*Endast för MC-modeller)	●	●	●	●	●	●	●	●
Deluxehytt	○	○	○	○	○	○	○	○
DÄCK								
Solida tryckluftsdäck	○	○	○	●	○	○	○	●
Tryckluftsdäck	●	●	●	-	●	●	●	-
Solida pneumatiska dubbla drivdäck	○	○	○	○	○	○	○	○
Pneumatiska dubbla drivdäck	○	○	○	-	○	○	○	-
MILJÖ								
Luftrenare med enkelt element	-	-	-	-	●	●	●	●
Luftrenare med dubbla element	●	●	●	●	○	○	○	○
Förhöjt avgassystem	○	○	○	○	○	○	○	○



● Standardutrustning ○ Tillval

Kontakta din lokala Cat® representant för mer standardutrustning och tillval.

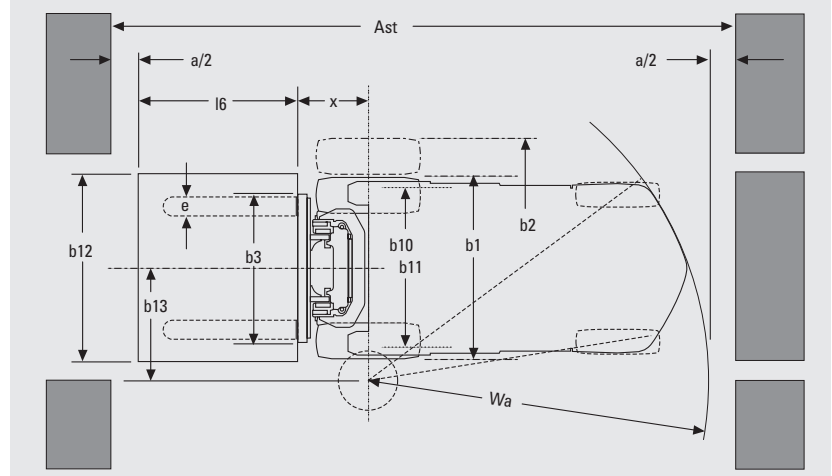
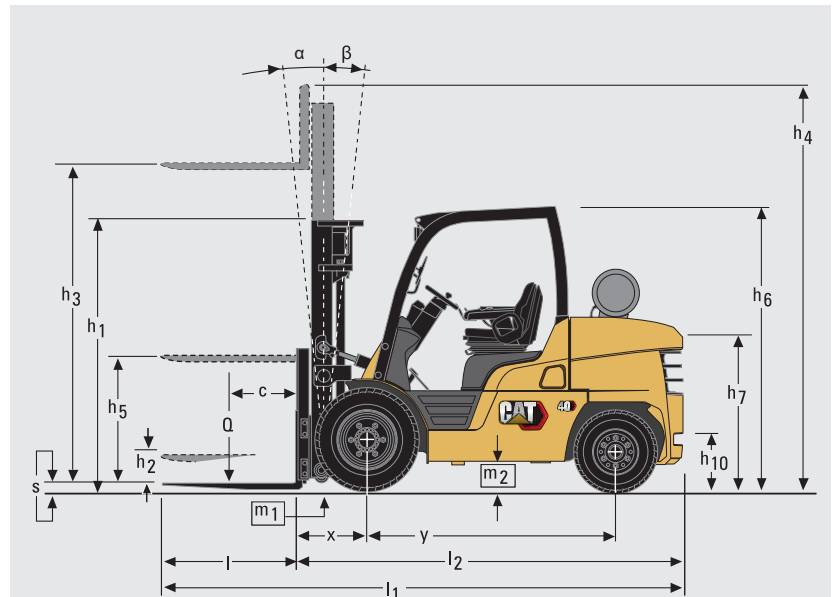
Egenskaper		Cat Lift Trucks	Cat Lift Trucks	Cat Lift Trucks	Cat Lift Trucks	Cat Lift Trucks
		DP40N3	DP45N3	DP50CN3	DP50N3	DP55N3
1.01	Tillverkare (förkortning)					
1.02	Tillverkarens modellbenämning					
1.03	Kraftkälla	Diesel	Diesel	Diesel	Diesel	Diesel
1.04	Operatörstyp: gående, stående eller sittande förare	Sittande	Sittande	Sittande	Sittande	Sittande
1.05	Lastkapacitet	Q (kg)	4000	4500	5000	5000
1.06	Tyngdpunktsavstånd	c (mm)	500	500	500	600
1.08	Lastavstånd, hjulaxel till gaffelrygg	x (mm)	577	577	582	602
1.09	Hjulbas	y (mm)	1850	2000	2000	2150
Vikt						
2.01	Truckens vikt, utan last / inklusive batteri (simplexstativ, lägsta lyfthöjd)	kg	5920	6330	6850	7300
2.02	Äxelbelastning med maximal last, fram/bak (simplexstativ, lägsta lyfthöjd)	kg	8960/960	9710/1130	10600/1250	11020/1280
2.03	Äxelbelastning utan last, fram/bak (simplexstativ, lägsta lyfthöjd)	kg	2630/3290	2780/3550	2900/3950	3220/4080
Hjul, drivlina						
3.01	Hjultyp: V=solida, L=pneumatiska, SE=solida pneumatiska - fram/bak					
3.02	Däckdimensioner, fram	L/L	L/L	L/L	L/L	SE/SE
3.03	Däckdimensioner, bak	8.25-15-14PR	300-15-18PR	300-15-18PR	300-15-18PR	300-15-18,00
3.05	Antal hjul, fram/bak (x=drivande)	7.00-12-14PR	7.00-12-14PR	7.00-12-14PR	7.00-12-14PR	7.00-12-5,00
3.06	Spårvidd (hjulens mitt), fram	2x/2	2x/2	2x/2	2x/2	2x/2
3.07	Spårvidd (hjulens mitt), bak	b10 (mm)	1175	1175	1175	1175
		b11 (mm)	1180	1180	1180	1180
Dimensioner						
4.01	Stativlutning, fram/bak	∅ / β °	6/12	6/12	6/12	6/12
4.02	Höjd med nedsänkt stativ (se tabell)	h1 (mm)	2320	2320	2400	2400
4.03	Frilyft (se tabell)	h2 (mm)	150	150	150	160
4.04	Lyfthöjd (se tabell)	h3 (mm)	3300	3300	3300	3300
4.05	Total höjd med stativet upplyft	h4 (mm)	4430	4430	4430	4580
4.07	Höjd till skyddstakets översida	h6 (mm)	2295	2295	2295	2295
4.08	Förarsätets höjd	h7 (mm)	1082	1082	1082	1082
4.12	Dragkrokens höjd	h10 (mm)	395	395	395	395
4.19	Totallängd	l1 (mm)	4220	4350	4390	4530
4.20	Längd till bakkant (inkl. gaffeltjocklek)	l2 (mm)	3000	3130	3170	3310
4.21	Största bredd	b1 / b2 (mm)	1415/1780	1460/1780	1460/1780	1460/1780
4.22	Gaffeldimensioner (tjocklek, bredd, längd)	s / e / l (mm)	50/150/1220	50/150/1220	50/150/1220	60/150/1220
4.23	Gaffelenhet enligt DIN 15 173, A/B/rr		3A	3A	3A	4A
4.24	Gaffelvägnens bredd	b3 (mm)	1190	1190	1190	1190
4.31	Markfrigång under stativ, med last	m1 (mm)	150	150	150	150
4.32	Markfrigång mitt på hjulbasen, med last (sänkta gafflar)	m2 (mm)	227	227	227	227
4.33	Arbetsbredd i gång med 1000 x 1200 mm pallar, på tvären	Ast (mm)	4357	4507	4542	4692
4.34a	Arbetsbredd i gång med 800 x 1200 mm pallar, på tvären	Ast (mm)	4157	4307	4342	4492
4.34b	Gångbreddsbehov med 800 x 1200 mm pallar, lastas på längden	Ast (mm)	4557	4707	4742	4892
4.35	Vändradie	Wa (mm)	2580	2730	2760	2890
4.36	Minimivstånd mellan vridcentrum	b13 (mm)	836	903	903	971
Prestanda						
5.01	Körhastighet, med/utan last	km / h	21.5/22.5	21.5/22.5	21/22	21/22
5.02	Lyfthastighet, med/utan last	m / s	0.62/0.67	0.62/0.67	0.54/0.58	0.53/0.57
5.03	Sänkhastighet, med/utan last	m / s	0.50/0.50	0.50/0.50	0.50/0.50	0.50/0.50
5.05	Beräknad dragkraft i kroken, med/utan last	N	25800/18200	25500/19300	24900/20000	24800/21900
5.06	Maximal dragkraft i kroken, med/utan last (5 min låg intermittens)	N	-/-	-/-	-/-	-/-
5.07	Backtagningsförmåga, med/utan last	%	27.3/26.7	24.6/26.5	21.8/25.4	21/26.4
5.08	Maximal lutningsgrad, med/utan last	%	-/-	-/-	-/-	-/-
5.09	Accelerationstid (10 meter) med/utan last	s	-/-	-/-	-/-	-/-
5.10	Bromsar		Hydraulisk	Hydraulisk	Hydraulisk	Hydraulisk
IC-motorer						
7.01	Tillverkare/Typ		D04EG-T	D04EG-T	D04EG-T	D04EG-T
7.02	Nominell uteffekt enligt ISO 1585	kW	54.0	54.0	54.0	54.0
7.03	Nominell hastighet enligt DIN 70 020	rpm	2250	2250	2250	2250
7.04	Antal cylindrar/volympkapacitet	cm³	4/3330	4/3330	4/3330	4/3330
7.06	Max vridmoment	Nm	260	260	260	260
7.07	Max vridmoment vid motorvarvtal	rpm	1800	1800	1800	1800
Övrigt						
8.01	Typ av körreglering		Powershift 2/1	Powershift 2/1	Powershift 2/1	Powershift 2/1
8.02	Maximalt arbetstryck för aggregat	bar	191	191	191	191
8.03	Oljeflöde för redskap/tilbehör	l / min	80	80	80	80
8.04	Ljudnivå, medelvärde vid förarens öra (EN12053)	dB (A)	78.5	78.5	78.5	78.5
8.05	Dragkrokens utförande / DIN-typ, artikelnr		Pin	Pin	Pin	Pin



Ast = Wa + x + l6 + a
Ast = Bredd arbetsgång med last
a = Säkerhetsavstånd (200 mm)
l6 = Palllängd (800 eller 1000 mm)
b12 = Pallbredd (1200 mm)

Egenskaper		
1.01	Tillverkare (förkortning)	
1.02	Tillverkarens modellbenämning	
1.03	Kraftkälla	
1.04	Operatörstyp: gående, stående eller sittande förare	
1.05	Lastkapacitet	Q (kg)
1.06	Tyngdpunktsavstånd	c (mm)
1.08	Lastavstånd, hjulaxel till gaffelrygg	x (mm)
1.09	Hjulbas	y (mm)
Vikt		
2.01	Truckens vikt, utan last / inklusive batteri (simplexstativ, lägsta lyfthöjd)	kg
2.02	Äxelbelastning med maximal last, fram/bak (simplexstativ, lägsta lyfthöjd)	kg
2.03	Äxelbelastning utan last, fram/bak (simplexstativ, lägsta lyfthöjd)	kg
Hjul, drivlina		
3.01	Hjultyp: V=solida, L=pneumatiska, SE=solida pneumatiska - fram/bak	
3.02	Däckdimensioner, fram	
3.03	Däckdimensioner, bak	
3.05	Antal hjul, fram/bak (x=drivande)	
3.06	Spårvidd (hjulens mitt), fram	b10 (mm)
3.07	Spårvidd (hjulens mitt), bak	b11 (mm)
Dimensioner		
4.01	Stativlutning, fram/bak	∅ / β °
4.02	Höjd med nedsänkt stativ (se tabell)	h1 (mm)
4.03	Frilyft (se tabell)	h2 (mm)
4.04	Lyfthöjd (se tabell)	h3 (mm)
4.05	Total höjd med stativet upplyft	h4 (mm)
4.07	Höjd till skyddstakets översida	h6 (mm)
4.08	Förarsätets höjd	h7 (mm)
4.12	Dragkrokens höjd	h10 (mm)
4.19	Totallängd	l1 (mm)
4.20	Längd till bakkant (inkl. gaffeltjocklek)	l2 (mm)
4.21	Största bredd	b1 / b2 (mm)
4.22	Gaffeldimensioner (tjocklek, bredd, längd)	s / e / l (mm)
4.23	Gaffelenhet enligt DIN 15 173, A/B/rr	3A
4.24	Gaffelvagnens bredd	b3 (mm)
4.31	Markfrigång under stativ, med last	m1 (mm)
4.32	Markfrigång mitt på hjulbasen, med last (sänkta gafflar)	m2 (mm)
4.33	Arbetsbredd i gång med 1000 x 1200 mm pallar, på tvären	Ast (mm)
4.34a	Arbetsbredd i gång med 800 x 1200 mm pallar, på tvären	Ast (mm)
4.34b	Gångbreddsbehov med 800 x 1200 mm pallar, lastas på längden	Ast (mm)
4.35	Vändradie	Wa (mm)
4.36	Minimivstånd mellan vridcentrum	b13 (mm)
Prestanda		
5.01	Körhastighet, med/utan last	km / h
5.02	Lyfthastighet, med/utan last	m / s
5.03	Sänkhastighet, med/utan last	m / s
5.05	Beräknad dragkraft i kroken, med/utan last	N
5.06	Maximal dragkraft i kroken, med/utan last (5 min låg intermitterns)	N
5.07	Backtagningsförmåga, med/utan last	%
5.08	Maximal lutningsgrad, med/utan last	%
5.09	Accelerationstid (10 meter) med/utan last	s
5.10	Bromsar	
IC-motorer		
7.01	Tillverkare/Typ	GK45
7.02	Nominell uteffekt enligt ISO 1585	54.0 kW
7.03	Nominell hastighet enligt DIN 70 020	2450 rpm
7.04	Antal cylindrar/volympkapacitet	6/4450 cm ³
7.06	Max vridmoment	279 Nm
7.07	Max vridmoment vid motorvarvtal	1600 rpm
Övrigt		
8.01	Typ av körreglering	Powershift 2/1
8.02	Maximalt arbetsstryck för aggregat	191 bar
8.03	Oljeflöde för redskap/tillbehör	80 l / min
8.04	Ljudnivå, medelvärde vid förarens öra (EN12053)	78.2 dB (A)
8.05	Dragkrokens utförande / DIN-typ, artikelnr	Pin

Cat Lift Trucks	Cat Lift Trucks	Cat Lift Trucks	Cat Lift Trucks	Cat Lift Trucks
GP40N3	GP45N3	GP50CN3	GP50N3	GP55N3
LP gas	LP gas	LP gas	LP gas	LP gas
Sittande	Sittande	Sittande	Sittande	Sittande
4000	4500	5000	5000	5500
500	500	500	600	600
577	577	582	602	602
1850	2000	2000	2150	2150
5860	6270	6780	7240	7570
8940/920	9680/1090	10570/1210	10990/1250	11710/1360
2610/3250	2750/3520	2870/3920	3190/4050	3130/4440
L/L	L/L	L/L	L/L	SE/SE
8.25-15-14PR	300-15-18PR	300-15-18PR	300-15-18PR	300-15/8.00
7.00-12-14PR	7.00-12-14PR	7.00-12-14PR	7.00-12-14PR	7.00-12/5.00
2x/2	2x/2	2x/2	2x/2	2x/2
1175	1175	1175	1175	1175
1180	1180	1180	1180	1180
6/12	6/12	6/12	6/12	6/12
2320	2320	2400	2400	2400
150	150	150	160	160
3300	3300	3300	3300	3300
4430	4430	4580	4580	4580
2295	2295	2295	2295	2295
1082	1082	1082	1082	1082
395	395	395	395	395
4220	4350	4390	4530	4580
3000	3130	3170	3310	3360
1415/1780	1460/1780	1460/1780	1460/1780	1460/1780
50/150/1220	50/150/1220	50/150/1220	60/150/1220	60/150/1220
3A	3A	3A	4A	4A
1190	1190	1190	1190	1190
150	150	150	150	150
227	227	227	227	227
4357	4507	4542	4692	4742
4157	4307	4342	4492	4542
4557	4707	4742	4892	4942
2580	2730	2760	2890	2940
836	903	903	971	971
23/23.5	22.5/23.5	22.5/23.5	22/23	22/23
0.67/0.69	0.67/0.69	0.58/0.59	0.57/0.59	0.53/0.59
0.50/0.50	0.50/0.50	0.50/0.50	0.50/0.50	0.50/0.50
28700/17800	28400/19000	27800/19700	27700/21600	27500/21800
-/-	-/-	-/-	-/-	-/-
30.8/26.3	27.7/26.3	24.6/25.2	23.7/26.2	21.8/25
-/-	-/-	-/-	-/-	-/-
-/-	-/-	-/-	-/-	-/-
Hydraulisk	Hydraulisk	Hydraulisk	Hydraulisk	Hydraulisk
GK45	GK45	GK45	GK45	GK45
54.0	54.0	54.0	54.0	54.0
2450	2450	2450	2450	2450
6/4450	6/4450	6/4450	6/4450	6/4450
279	279	279	279	279
1600	1600	1600	1600	1600
Powershift 2/1	Powershift 2/1	Powershift 2/1	Powershift 2/1	Powershift 2/1
191	191	191	191	191
80	80	80	80	80
78.2	78.2	78.2	78.2	78.2
Pin	Pin	Pin	Pin	Pin



$Ast = Wa + x + l6 + a$
 $Ast =$ Bredd arbetsgång med last
 $a =$ Säkerhetsavstånd (200 mm)
 $l6 =$ Palllängd (800 eller 1000 mm)
 $b12 =$ Pallbredd (1200 mm)

DP/GP40N3							
Masttyp	h3 mm	h1 mm	h4 (mm)		h2/h5 (mm)		Vinkling (framåt - bakåt)
			Med standardbyggstöd	Utan standardbyggstöd	Med standardbyggstöd	Utan standardbyggstöd	
Simplex	3050	2170	4130	3930	150	150	6°/12°
	3350	2320	4430	4230	150	150	6°/12°
	3750	2520	4830	4630	150	150	6°/12°
	4050	2700	5130	4930	150	150	6°/12°
	4550	3000	5630	5430	150	150	6°/6°
	5050	3250	6130	5930	150	150	6°/6°
	5550	3500	6630	6430	150	150	6°/6°
	6050	3750	7130	6930	150	150	6°/6°
Duplex	3050	2170	4130	3950	1090	1270	6°/12°
	3350	2320	4430	4250	1240	1420	6°/12°
	3750	2520	4830	4650	1440	1620	6°/12°
	4110	2700	5190	5010	1620	1800	6°/12°
Triplex	3750	1950	4830	4650	870	1050	6°/6°
	4050	2050	5130	4950	970	1150	6°/6°
	4410	2170	5490	5310	1090	1270	6°/6°
	4750	2285	5830	5650	1200	1390	6°/6°
	5100	2400	6180	6000	1320	1500	6°/6°
	5550	2550	6630	6450	1470	1650	6°/6°
	6050	2750	7130	6950	1670	1850	6°/6°
	6550	2950	7630	7450	1870	2050	6°/6°
	7050	3150	8130	7950	2070	2250	6°/6°

DP/GP40N3 LUFT		
Q @ c = 500mm kg	Q @ c = 600mm kg	
4000	3500	
4000	3500	
4000	3500	
4000	3500	
4000	3500	
3850	3500	
3650*	3400*	
3500*	3300*	
4000	3500	
4000	3500	
4000	3500	
4000	3500	
4000	3500	
4000	3500	
4000	3500	
3900	3500	
3800	3500	
3600*	3400*	
3450*	3250*	
3000*	3000*	
2400*	2400*	

DP/GP40N3 HALV MASSIVA			
Q @ c = 500mm kg	Q @ c = 600mm kg		
4000	3500		
4000	3500		
4000	3500		
4000	3500		
4000	3500		
4000	3500		
3750*	3500*		
3600*	3400*		
4000	3500		
4000	3500		
4000	3500		
4000	3500		
4000	3500		
4000	3500		
4000	3500		
3900	3500		
3800	3500		
3700*	3450*		
3550*	3350*		
3400*	3200*		
3300*	3100*		

Mastprestanda och kapacitet

- h1 Höjd med sänkt mast
- h2 Standardfrilyft
- h3 Standardlyfthöjd
- h4 Höjd med höjd mast
- h5 Maximal frilyft
- Q Lyftkapacitet, nominell last
- c Tyngdpunktsavstånd

* Truck utrustad med dubbla däck. Rådgör med din återförsäljare för maximal tilt bakåt.

DP/GP45N3								
Masttyp	h3 mm	h1 mm	h4 (mm)		h2/h5 (mm)		Vinkling (framåt - bakåt)	
			Med standardbyggstöd	Utan standardbyggstöd	Med standardbyggstöd	Utan standardbyggstöd		
Simplex	3050	2170	4130	3930	150	150	6°/12°	
	3350	2320	4430	4230	150	150	6°/12°	
	3750	2520	4830	4630	150	150	6°/12°	
	4050	2700	5130	4930	150	150	6°/12°	
	4550	3000	5630	5430	150	150	6°/6°	
	5050	3250	6130	5930	150	150	6°/6°	
	5550	3500	6630	6430	150	150	6°/6°	
	6050	3750	7130	6930	150	150	6°/6°	
	Duplex	3050	2170	4130	3950	1090	1270	6°/12°
		3350	2320	4430	4250	1240	1420	6°/12°
3750		2520	4830	4650	1440	1620	6°/12°	
4110		2700	5190	5010	1620	1800	6°/12°	
Triplex	3750	1950	4830	4650	870	1050	6°/6°	
	4050	2050	5130	4950	970	1150	6°/6°	
	4410	2170	5490	5310	1090	1270	6°/6°	
	4750	2285	5830	5650	1200	1390	6°/6°	
	5100	2400	6180	6000	1320	1500	6°/6°	
	5550	2550	6630	6450	1470	1650	6°/6°	
	6050	2750	7130	6950	1670	1850	6°/6°	
	6550	2950	7630	7450	1870	2050	6°/6°	
	7050	3150	8130	7950	2070	2250	6°/6°	

DP/GP45N3 LUFT		
Q @ c = 500mm kg	Q @ c = 600mm kg	
4500	4000	
4500	4000	
4500	4000	
4500	4000	
4500	4000	
4500	4000	
4500	4000	
4300*	4000*	
3900*	3900*	
4500	4000	
4500	4000	
4500	4000	
4500	4000	
4500	4000	
4500	4000	
4500	4000	
4500	4000	
4500	4000	
4500	4000	
4200*	4000*	
4050*	3800*	
3000*	3000*	
2400*	2400*	

DP/GP45N3 HALV MASSIVA			
Q @ c = 500mm kg	Q @ c = 600mm kg		
4500	4000		
4500	4000		
4500	4000		
4500	4000		
4500	4000		
4500	4000		
4500	4000		
4400*	4000*		
4250*	3900*		
4500	4000		
4500	4000		
4500	4000		
4500	4000		
4500	4000		
4500	4000		
4500	4000		
4500	4000		
4500	4000		
4500	4000		
4500	4000		
4350*	4000*		
4200*	3900*		
4050*	3800*		
3500*	3000*		
3500*	3500*		

DP/GP50CN3								
Masttyp	h3 mm	h1 mm	h4 (mm)		h2/h5 (mm)		Vinkling (framåt - bakåt)	
			Med standardbyggstöd	Utan standardbyggstöd	Med standardbyggstöd	Utan standardbyggstöd		
Simplex	3060	2250	4130	3890	150	150	6°/12°	
	3350	2400	4430	4190	150	150	6°/12°	
	3750	2600	4830	4590	150	150	6°/12°	
	4050	2850	5130	4890	150	150	6°/12°	
	4550	3100	5630	5390	150	150	6°/6°	
	5050	3350	6130	5890	150	150	6°/6°	
	5550	3600	6630	6390	150	150	6°/6°	
	6050	3850	7130	6890	150	150	6°/6°	
	Duplex	3020	2250	4100	3870	1170	1400	6°/12°
		3330	2400	4410	4180	1320	1550	6°/12°
4130		2850	5210	4980	1770	2000	6°/12°	
Triplex	3750	2050	4830	4610	970	1200	6°/6°	
	4090	2170	5170	4950	1090	1320	6°/6°	
	4360	2260	5440	5220	1180	1410	6°/6°	
	4800	2400	5880	5660	1320	1550	6°/6°	
	5100	2500	6180	5960	1420	1650	6°/6°	
	5550	2650	6630	6410	1570	1800	6°/6°	
	6050	2850	7130	6910	1770	2000	6°/6°	
	6550	3050	7630	7410	1970	2200	6°/6°	
	7050	3250	8130	7910	2170	2400	6°/6°	

DP/GP50CN3 LUFT			
Q @ c = 500mm kg	Q @ c = 600mm kg		
5000	4500		
5000	4500		
5000	4500		
5000	4500		
5000	4500		
5000	4500		
4750*	4500*		
3900*	3900*		
5000	4500		
5000	4500		
5000	4500		
5000	4500		
5000	4500		
5000	4500		
5000	4500		
5000	4500		
5000	4500		
5000	4500		
4700*	4450*		
4200*	4200*		
3000*	3000*		
2400*	2400*		

DP/GP50CN3 HALV MASSIVA			
Q @ c = 500mm kg	Q @ c = 600mm kg		
5000	4500		
5000	4500		
5000	4500		
5000	4500		
5000	4500		
5000	4500		
5000	4500		
4850*	4500*		
4700*	4400*		
5000	4500		
5000	4500		
5000	4500		
5000	4500		
5000	4500		
5000	4500		
5000	4500		
5000	4500		
5000	4500		
5000	4500		
4850*	4500*		
4650*	4350*		
4450*	4200*		
3500*	3500*		

DP/GP50N3							
Masttyp	h3 mm	h1 mm	h4 (mm)		h2/h5 (mm)		Vinkling (framåt - bakåt)
			Med standardbyggstöd	Utan standardbyggstöd	Med standardbyggstöd	Utan standardbyggstöd	
			Simplex	3060	2250	4280	
	3360	2400	4580	4330	160	160	6°/12°
	3760	2600	4980	4730	160	160	6°/12°
	4060	2850	5280	5030	160	160	6°/12°
	4560	3100	5780	5530	160	160	6°/6°
	5060	3350	6280	6030	160	160	6°/6°
	5560	3600	6780	6530	160	160	6°/6°
	6060	3850	7280	7030	160	160	6°/6°
Duplex	3030	2250	4250	4000	1030	1280	6°/12°
	3340	2400	4560	4310	1180	1430	6°/12°
	4140	2850	5360	5110	1630	1880	6°/12°
Triplex	3760	2050	4980	4740	830	1080	6°/6°
	4100	2170	5320	5080	950	1200	6°/6°
	4370	2260	5590	5350	1040	1290	6°/6°
	4810	2400	6030	5790	1180	1430	6°/6°
	5110	2500	6330	6090	1280	1530	6°/6°
	5560	2650	6780	6540	1430	1680	6°/6°
	6060	2850	7280	7040	1630	1880	6°/6°

DP/GP50N3 LUFT
Q @ c = 600mm kg
5000
5000
5000
5000
5000
5000
4900*
4100*
5000
5000
5000
5000
5000
5000
5000
5000
4900*
4300*

DP/GP50N3 HALV MASSIVA
Q @ c = 600mm kg
5000
5000
5000
5000
5000
5000
5000
4900
4900
5000
5000
5000
5000
5000
5000
5000
5000
5000
5000
4800

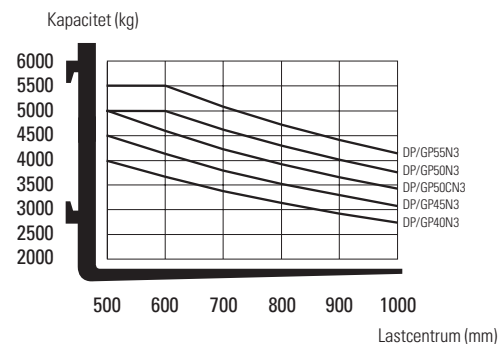
Mastprestanda och kapacitet

- h1 Höjd med sänkt mast
- h2 Standardfrilyft
- h3 Standardlyfthöjd
- h4 Höjd med höjd mast
- h5 Maximal frilyft
- Q Lyftkapacitet, nominell last
- c Tyngdpunktsavstånd

* Truck utrustad med dubbla däck. Rådgör med din återförsäljare för maximal tilt bakåt.

Kapacitet vid olika avstånd till lastcentrum

Simplex - h3 = 4000mm



DP/GP55N3							
Masttyp	h3 mm	h1 mm	h4 (mm)		h2/h5 (mm)		Vinkling (framåt - bakåt)
			Med standardbyggstöd	Utan standardbyggstöd	Med standardbyggstöd	Utan standardbyggstöd	
			Simplex	3060	2250	4280	
	3360	2400	4580	4330	160	160	6°/12°
	3760	2600	4980	4730	160	160	6°/12°
	4060	2850	5280	5030	160	160	6°/12°
	4560	3100	5780	5530	160	160	6°/6°
	5060	3350	6280	6030	160	160	6°/6°
	5560	3600	6780	6530	160	160	6°/6°
	6060	3850	7280	7030	160	160	6°/6°
Duplex	3030	2250	4250	4000	1030	1280	6°/12°
	3340	2400	4560	4310	1180	1430	6°/12°
	4140	2850	5360	5110	1630	1880	6°/12°
Triplex	3760	2050	4980	4740	830	1080	6°/6°
	4100	2170	5320	5080	950	1200	6°/6°
	4370	2260	5590	5350	1040	1290	6°/6°
	4810	2400	6030	5790	1180	1430	6°/6°
	5110	2500	6330	6090	1280	1530	6°/6°
	5560	2650	6780	6540	1430	1680	6°/6°
	6060	2850	7280	7040	1630	1880	6°/6°

DP/GP55N3 LUFT
Q @ c = 600mm kg
5500
5500
5500
5500
5500
5500
5500*
-
-
5500
5500
5500
5500
5500
5500
5500
5500*
-
-

DP/GP55N3 HALV MASSIVA
Q @ c = 600mm kg
5500
5500
5500
5500
5500
5500
5500
5500
5350*
5500
5500
5500
5500
5500
5500
5500
5500
5500
5500
5300*

info@catlifttruck.com | www.catlifttruck.com

CSwSC2015-D(02/22) © 2022 MLE B.V. (registreringsnummer 33274459). Alla rättigheter förbehållna. CAT, CATERPILLAR, LETS DO THE WORK deras respektive logotyper, "Caterpillar Yellow", "Power Edge", Cat "Modern Hex" samt de företagsmässiga och produktmässiga identiteter som används i texten, är varumärken för Caterpillar och får inte användas utan tillåtelse.

OBS: Specifikationer av prestanda kan variera beroende på standardmässiga toleranser i tillverkningen, fordonets skick, typ av däck, golvtyta eller ytskick, användningsområde eller driftmiljö. Truckarna kan visas med extrautrustning. Kontakta närmaste återförsäljare för Cat Lift Trucks för uppgift om särskilda prestandakrav eller lokala truckvarianter. Cat Lift Trucks arbetar kontinuerligt med att förbättra sina produkter. Därför kan vissa material, alternativ och specifikationer ändras utan föregående meddelande.



DOWNLOAD
BROCHURE



WATCH
VIDEOS



DOWNLOAD
OUR APP

